



Rzeczoznawcy Techniczno-Motoryzacyjni

EKSPERTtech

os. Na Stoku 65B/5, 25-437 Kielce | tel. 696 448 438 | email: biuro@eksperttech.pl | NIP 6572606451

www.eksperttech.pl

Wycena numer: 570/2025

z dnia: 2025/12/18

Wykonawca wyceny : mgr inż. Janusz Wawer Rzeczoznawca RS 001464

Zadanie: Określenie wartości rynkowej pojazdu

DANE IDENTYFIKACYJNE POJAZDU

Dane: [C] XII-2025

Marka: SCANIA

Rok produkcji: 2009

Model: P 230 E4 18.6t

Wersja: P230 DB 4x2 MNA/HNA

Nr rejestracyjny: WGM6045J

Rodzaj pojazdu: Samochód ciężarowy

VIN: YS2P4X20002048154



Nr INFO-EKSPERT pojazdu bazowego / %s

209-02013 / 87494

Data pierwszej rejestracji

2009/10/26, (w Polsce: 2023/07/26)

Data ważności badania technicznego

2026/07/10

Wskazanie drogomierza

650854 km

Okres eksploatacji pojazdu (09/10/26-25/12/06)

193 mies.

Kolor powłoki lakierowej kabiny

biały

Dop. masa całkow. / Ładowność

18600 kg / 7820 kg

Rodzaj zabudowy

chłodnia z agregatem

Rodzaj kabiny / Oznaczenie kabiny

krótka (odchylana) / CP14

Liczba osi / Rodzaj napędu / Skrzynia biegów

2 / 4x2 / manualna

Rozstaw osi

4900 mm

Oznaczenie silnika

DC913

Jednostka napędowa

z zapłonem samoczynnym

Pojemność / Moc silnika

8837 ccm* / 169kW (230KM)

Doładowanie

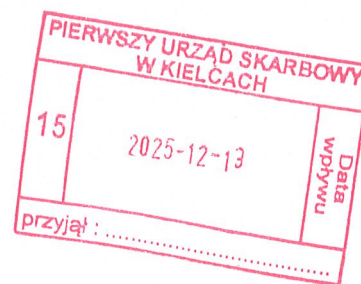
Turbosp. z chłodn. powietrza

Liczba cylindrów / Układ cylindrów

5 / rzędowy

Norma spalin

E5



Wartość rynkowa brutto wyżej zidentyfikowanego pojazdu, określona na dzień 6 grudnia 2025 roku wynosi:

63200 PLN

w tym VAT (23,0%) 11817,89 PLN



Rzeczoznawcy Techniczno-Motoryzacyjni

EKSPERTtech

oś. Na Stoku 65B/5, 25-437 Kielce | tel. 696 448 438 | email: biuro@eksperttech.pl | NIP 6572606451

www.eksperttech.pl

WYCENA Nr: 570/2025

z dnia: 2025/12/18

Wykonawca wyceny : mgr inż. Janusz Wawer Rzeczoznawca RS 001464

Zadanie: Określenie wartości rynkowej pojazdu

DANE IDENTYFIKACYJNE POJAZDU

Dane: [C] XII-2025

Marka: SCANIA

Rok produkcji: 2009

Model: P 230 E4 18.6t

Wersja: P230 DB 4x2 MNA/HNA

Nr rejestracyjny: WGM6045J

Rodzaj pojazdu: Samochód ciężarowy

VIN: YS2P4X20002048154

Nr INFO-EKSPERT pojazdu bazowego / %s

209-02013 / 87494

Data pierwszej rejestracji

2009/10/26, (w Polsce: 2023/07/26)

Data ważności badania technicznego

2026/07/10

Wskazanie drogomierza

650854 km

Okres eksploatacji pojazdu (09/10/26-25/12/06)

193 mies.

Kolor powłoki lakierowej kabiny

biały

Dop. masa całkow. / Ładowność

18600 kg / 7820 kg

Rodzaj zabudowy

chłodnia z agregatem

Rodzaj kabiny / Oznaczenie kabiny

krótka (odchylana) / CP14

Liczba osi / Rodzaj napędu / Skrzynia biegów

2 / 4x2 / manualna

Rozstaw osi

4900 mm

Oznaczenie silnika

DC913

Jednostka napędowa

z zapłonem samoczynnym

Pojemność / Moc silnika

8837 ccm* / 169kW (230KM)

Doładowanie

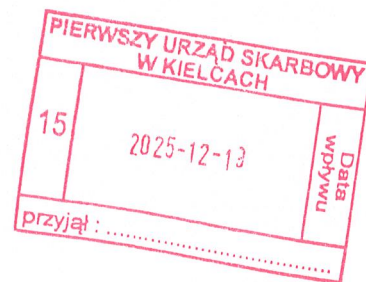
Turbosp. z chłodn. powietrza

Liczba cylindrów / Układ cylindrów

5 / rzędowy

Norma spalin

E5

**RÓŻNICE WZGLĘDEM POJAZDU BAZOWEGO**

Wycena wykonana na podstawie pojazdu o zbliżonych parametrach. Zmodyfikowane elementy to:

| | Pojazd bazowy | Pojazd wyceniany |
|-----------------|---------------|------------------|
| Rodzaj zabudowy | Skrzynia | Chłodnia |

WYPOSAŻENIE SPECJALNE

| | |
|-----------------------|-----------|
| WINDA ZAŁADOWCZA | 2 829 PLN |
| URZĄDZENIE CHŁODNICZE | 9 471 PLN |

WYPOSAŻENIE STANDARDOWE (2006.04-2009.12)

| L.p. | Nazwa elementu wyposażenia | L.p. | Nazwa elementu wyposażenia |
|------|---|------|---|
| 1 | Fotel kierowcy zawieszony pneumatycznie | 9 | Przygotowanie do montażu telefonu samochodowego |
| 2 | Immobilizer | 10 | Przystawka odbioru mocy |
| 3 | Kolumna kierownicy regulowana | 11 | Sygnal ostrzegawczy cofania |
| 4 | Komputer pokładowy | 12 | Szyba pasażera regulowana elektrycznie |
| 5 | Lusterka zewnętrzne podgrzewane elektrycznie | 13 | Światła p/mgielne dodatkowe |
| 6 | Lusterko zewnętrzne prawe regulowane elektrycznie | 14 | Tachograf |

| | | | |
|---|--------------------------------|----|--------------------------------|
| 7 | Przygotowanie do montażu CB | 15 | Tempomat |
| 8 | Przygotowanie do montażu radia | 16 | Wskaźnik obciążenia osi tylnej |

L.p. Nazwa pakietu / elementu pakietu wyposażenia standardowego

| | |
|---|---|
| 1 | ABS + EBD - system dystrybucji siły hamowania |
| | ABS - system zapobiegający blokowaniu kół |
| | System dystrybucji siły hamowania elektroniczny EBD |

WYPOSAŻENIE DODATKOWE**L.p. Nazwa elementu wyposażenia****Wartość [PLN]**

| | | |
|---|-------------------------------|-------|
| 1 | +Skrzynia biegów automatyczna | 2 021 |
|---|-------------------------------|-------|

OPIS ZAMONTOWANEGO W POJEŹDZIE OGUMIENIA

| Koło | Marka, typ | Bieżnik [mm] | Zużycie [%] |
|-----------------|--|--------------|-------------|
| Przednie lewe: | *ANTEO Pro-S 315/70R22,5 | 9,5 | 47 |
| Przednie prawe: | *ANTEO Pro-S 315/70R22,5 | 9,5 | 47 |
| Tylne LZ: | DUNLOP 315/60 R22.5 152/148L SP 446 TL M+S | 17,0 | 25 |
| Tylne LW: | DUNLOP 315/60 R22.5 152/148L SP 446 TL M+S | 17,0 | 25 |
| Tylne PZ: | DUNLOP 315/60 R22.5 152/148L SP 446 TL M+S | 17,0 | 25 |
| Tylne PW: | DUNLOP 315/60 R22.5 152/148L SP 446 TL M+S | 17,0 | 25 |

KOREKTY

WARTOŚĆ BAZOWA (POJAZDU BAZOWEGO) BRUTTO (199 mies.) **38 376 PLN**

Do wyceny wykorzystano dane pojazdu bazowego zgodnego z pojazdem wycenianym pod względem marki oraz przeznaczenia i podstawowych parametrów podwozia (silnik, układ napędowy, dopuszczalna masa całkowita).

KOREKTA ZA ZMIANĘ PARAMETRÓW ZABUDOWY **6 226 PLN**

Pojazd bazowy i wyceniany różnią się rodzajem zabudowy ładunkowej (skrzynia, furgon, chłodnia, samowyladowcza) i / lub jej wielkością oraz wyposażeniem. Korekta jest wyceną różnicy pomiędzy wartościami zabudów pojazdu bazowego i wycenianego.

KOREKTA ZA WYPOSAŻENIE SPECJALNE **12 300 PLN**

Wyposażenie specjalne pojazdu powoduje powiększenie wartości pojazdu, gdy jest sprawne, czyli zdolne do spełnienia swojej funkcji. Wielkość korekty wartości bazowej, związanej z wyposażeniem specjalnym pojazdu została określona na podstawie udziału tego wyposażenia w wartości standardowo wyposażonego nowego pojazdu z uwzględnieniem amortyzacji pojazdu.

KOREKTA ZA WYPOSAŻENIE DODATKOWE **2 021 PLN**

Wyposażenie pojazdu powoduje powiększenie wartości pojazdu, gdy jest wyposażeniem ponadstandardowym oraz jest sprawne, czyli zdolne do spełnienia swojej funkcji. Wielkość korekty wartości bazowej, związanej z wyposażeniem dodatkowym pojazdu została określona na podstawie udziału tego wyposażenia w wartości standardowo wyposażonego nowego pojazdu z uwzględnieniem amortyzacji pojazdu i zwiększonej amortyzacji jego wyposażenia.

KOREKTA ZA PIERWSZĄ REJESTRACJĘ **1 031 PLN**

Korekta uwzględnia wpływ daty pierwszej rejestracji pojazdu (pierwszego dopuszczenia do ruchu po zakupieniu pojazdu nowego) na jego wartość. Przyjmuje się, że pojazd bazowy został zarejestrowany po raz pierwszy 2009/05/15. Pojazd wyceniany został zarejestrowany 5 miesięcy później, zatem jego okres eksploatacji jest krótszy od okresu eksploatacji pojazdu bazowego i stąd wynika dodatnia korekta wartości.

KOREKTA ZA PRZEBIEG **8 749 PLN**

Korekta uwzględnia wpływ przebiegu pojazdu na jego wartość. Wartość bazowa (skorygowana o wpływ pierwszej rejestracji) została określona dla przebiegu normatywnego 1 005 500 km. Zweryfikowany przebieg wycenianego pojazdu jest mniejszy od normatywnego o - 354 646 km. Powoduje to zastosowanie korekty wartości w wysokości 14,59%.

KOREKTA ZA OGUMIENIE **4 769 PLN**

Korekta uwzględnia wpływ stanu ogumienia na wartość pojazdu. Zużycie poszczególnych opon zostało określone z uwzględnieniem zmierzonej wysokości ich bieżnika. Punktem odniesienia jest ogumienie o zużyciu 50%.

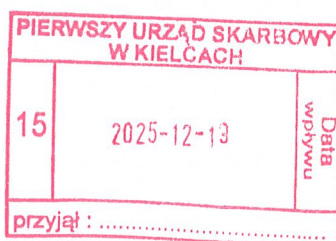
KOREKTY RÓŻNE **- 10 305 PLN**

W tym:

Uszkodzenia

[%] Wart. [PLN]

-15,0 -10 305



Zderzak P środkowy- ogniska korozji
Zderzak PP- pęknięty, ogniska korozji
Zderzak PL- przetarcie, ubytki powłoki lakierowej, ogniska korozji, niezgodna z technologią naprawa
Winda załadownicza- korozja
Fotel kierowcy- rozdarta tapicerka
Drzwi L- ogniska korozji
Spojler L- złamany
Kierunkowskaz PL- pęknięty
Pokrywa P- odpryski powłoki lakierowej
Krata chłodnicy- odpryski powłoki lakierowej
Spojler P- przetarcie
Zawias drzwi P górny- korozja
Nadkoła przednie P- pęknięte
Osłona rowerowa- deformacja
Słupek zabudowy PP- deformacja
Ściana boczna zabudowy P- rozdarcie w części tylnej górnej, przetarcia i zarysowania
Rama- korozja w szczególności na wzmocnieniach i łączeniach
Osłona rowerowa L- deformacja, rozdarcie
Ściana boczna L- zarysowania, przetarcia, rozerwanie

Wartość rynkowa brutto wyżej zidentyfikowanego pojazdu, określona na dzień 6 grudnia 2025 roku wynosi:

63200 PLN

(słownie: sześćdziesiąt trzy tysiące dwieście złotych)

w tym VAT (23,0%) 11817,89 PLN

Wartość określono na podstawie:

- notowań wartości rynkowych z bazy pojazdów "Komputerowego Systemu INFO-EKSPERT" na XII-2025 zaakceptowanych przez wykonawcę opinii,
- korekt mających wpływ na wartość pojazdu.

Za niniejsze opracowanie ponosi odpowiedzialność rzeczoznawca.

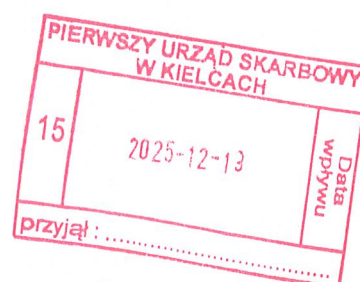
Wydając niniejsze opinię rzeczoznawca zastrzega się, że nie bierze odpowiedzialności za ukryte wady niemożliwe do stwierdzenia metodami, którymi prowadzono badania i ewentualne wynikające z tego skutki podczas dalszego użytkowania opiniowanego przedmiotu.

Opinię wykonano w sposób obiektywny, zgodnie z najlepszą wiedzą rzeczoznawcy.

Rzeczoznawca

BIEGŁY IZBY SKARBOWEJ
w Kielcach

Janusz Wawer
mgr inż. Janusz Wawer



ARKUSZ BADANIA POWŁOKI LAKIEROWEJ

do wyceny nr: 570/2025

z dnia: 2025/12/18

Wykonawca wyceny : mgr inż. Janusz Wawer Rzeczoznawca RS 001464

Zadanie: Określenie wartości rynkowej pojazdu

DANE IDENTYFIKACYJNE POJAZDU

Dane: [C] XII-2025

Marka: SCANIA

Rok produkcji: 2009

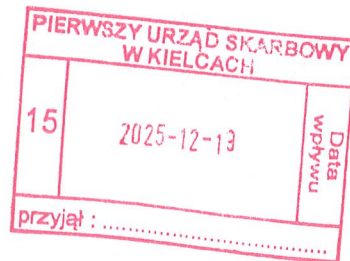
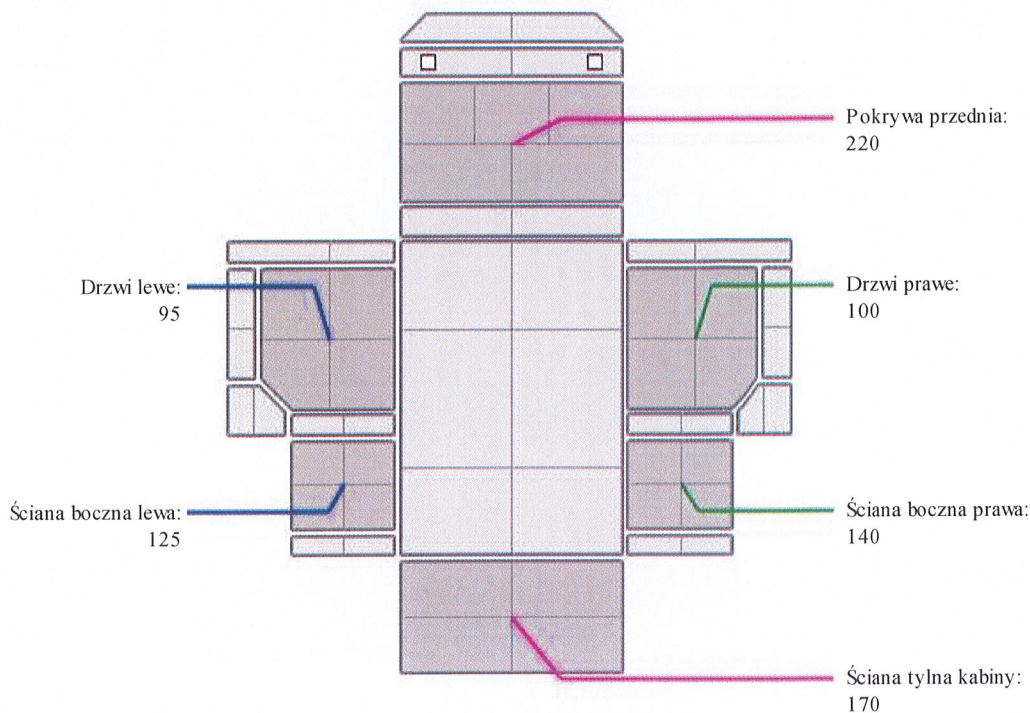
Model: P 230 E4 18.6t

Wersja: P230 DB 4x2 MNA/HNA

Nr rejestracyjny: WGM6045J

Rodzaj pojazdu: Samochód ciężarowy

OPIS POWŁOKI LAKIEROWEJ KABINY



DOKUMENTACJA FOTOGRAFICZNA

do wyceny nr: 570/2025

DANE IDENTYFIKACYJNE POJAZDU

| | |
|---------------------------------------|------------|
| PIERWSZY URZĄD SKARBOWY W KIELCACH | |
| 15 | 2025-12-13 |
| Data wpływu | |
| przyjęt: | |

z dnia: 2025/12/18

Dane: [C] XII-2025

Rok produkcji: 2009

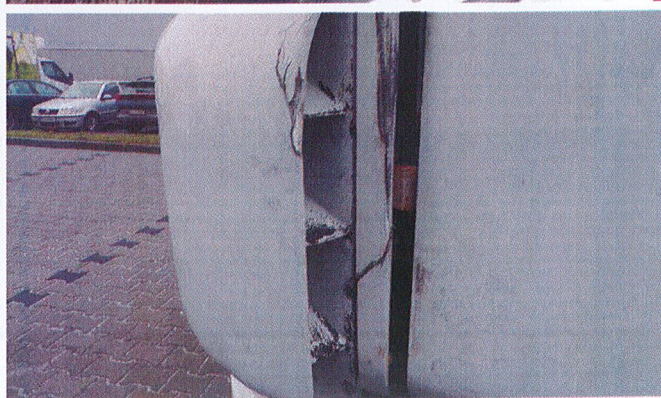
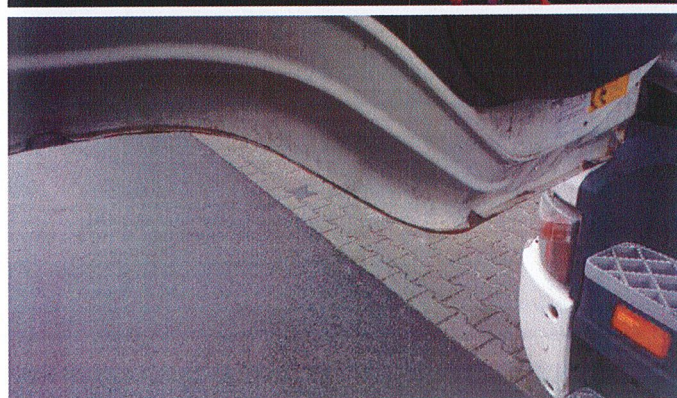
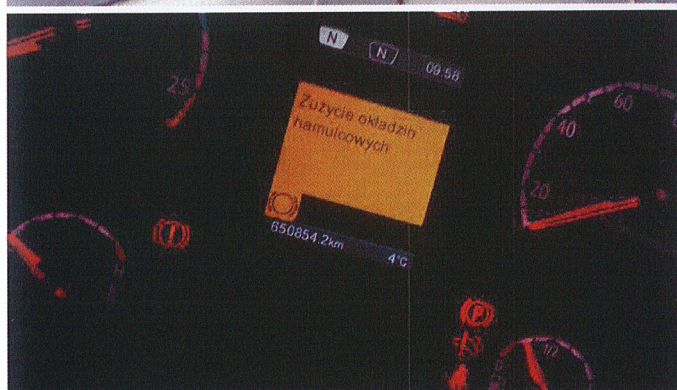
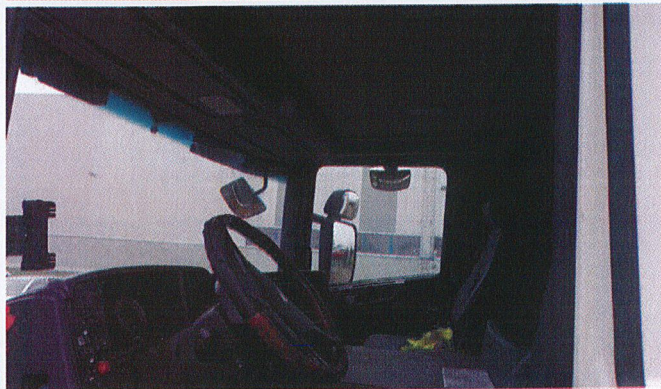
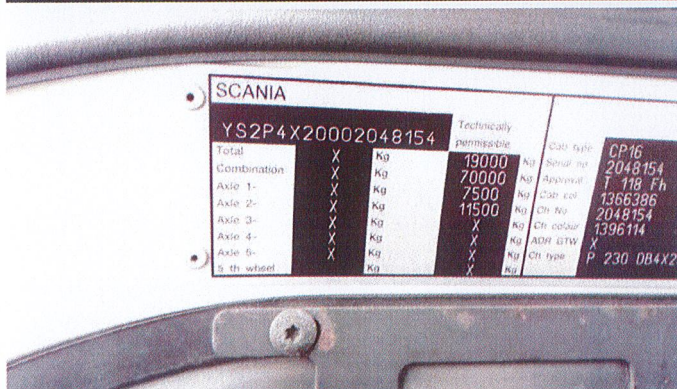
Marka: SCANIA

Model: P 230 E4 18.6t

Wersja: P230 DB 4x2 MNA/HNA

Rodzaj pojazdu: Samochód ciężarowy

Nr rejestracyjny: WGM6045J





| | | |
|---------------------------------------|------------|----------------|
| PIERWSZY URZĄD SKARBOWY W KIELCACH | | |
| 15 | 2025-12-13 | Data wpływu |
| przyjął : | | |